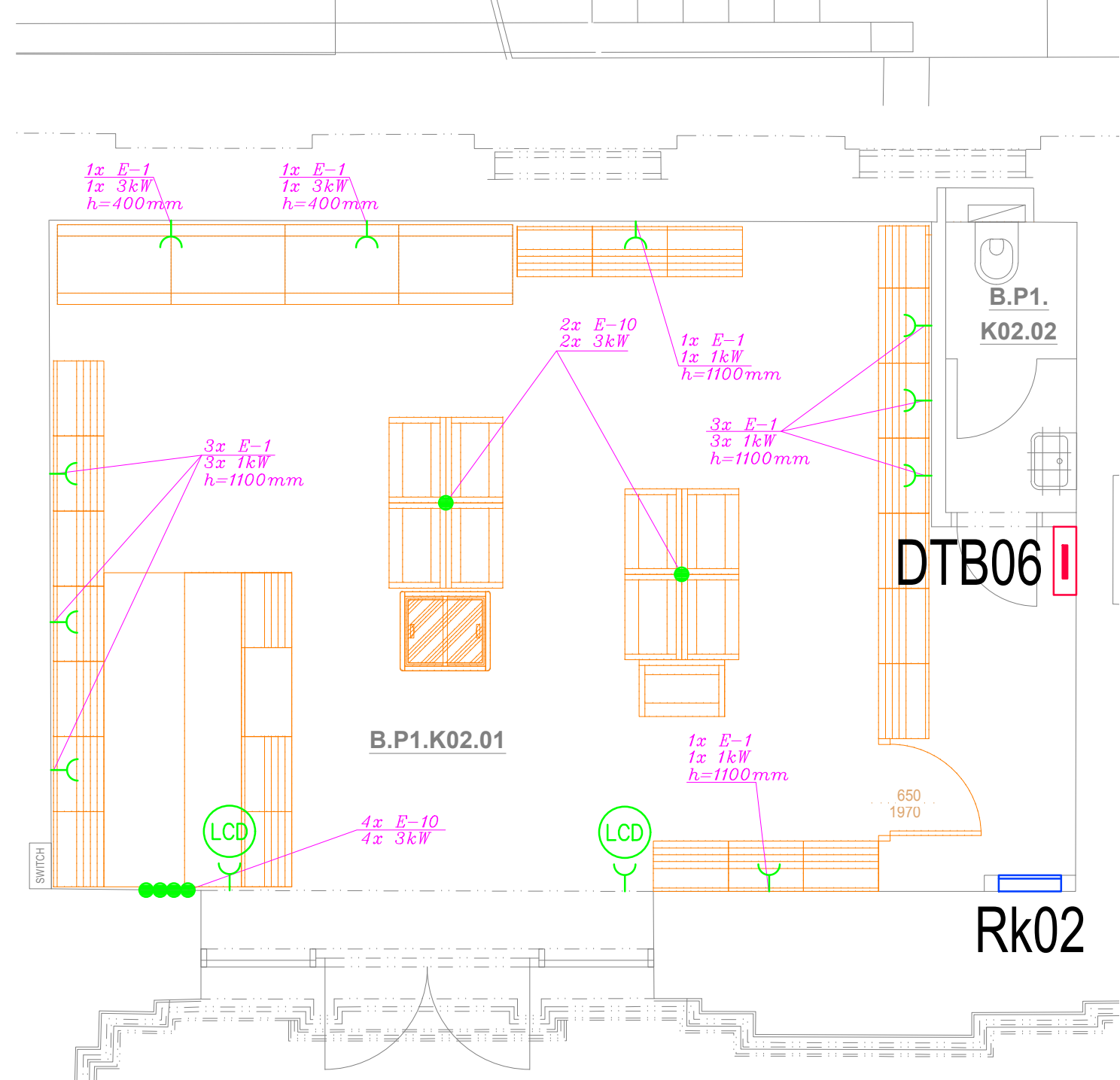
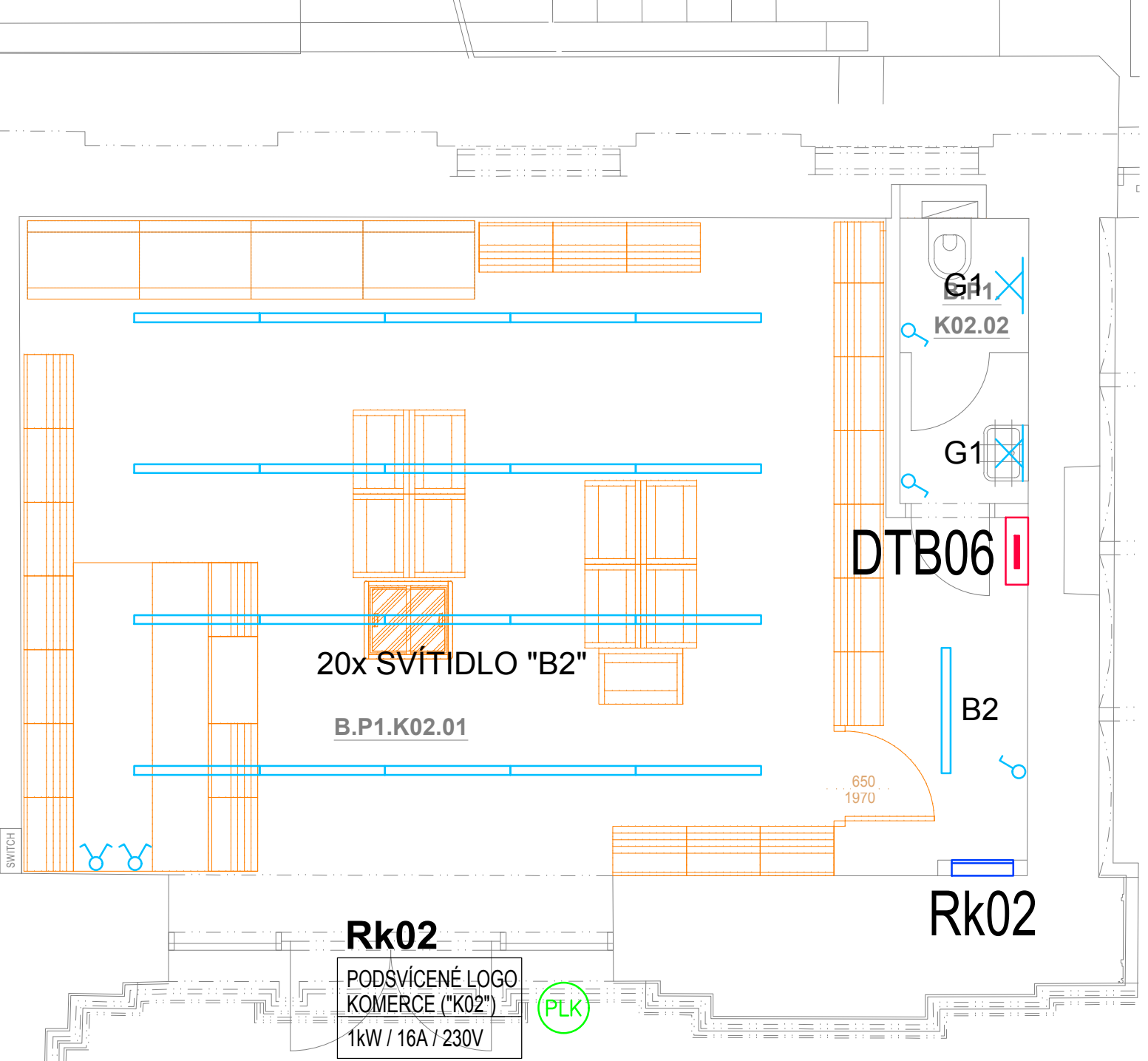


PŮDORYS - KOMERČNÍ JEDNOTKA "K02"

ZÁSUVKOVÁ INSTALACE A TECHNOLOGIE



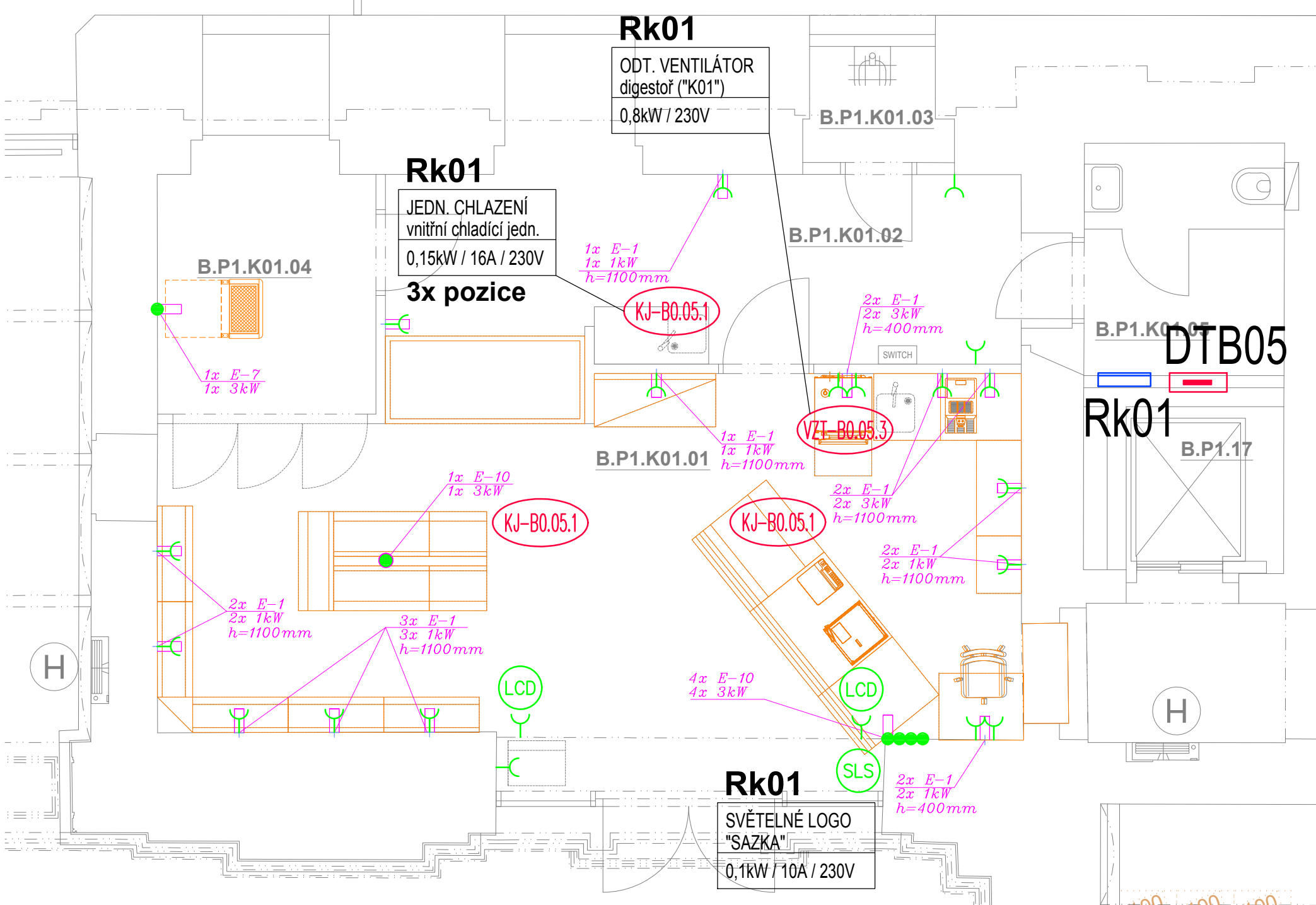
SVĚTELNÁ INSTALACE



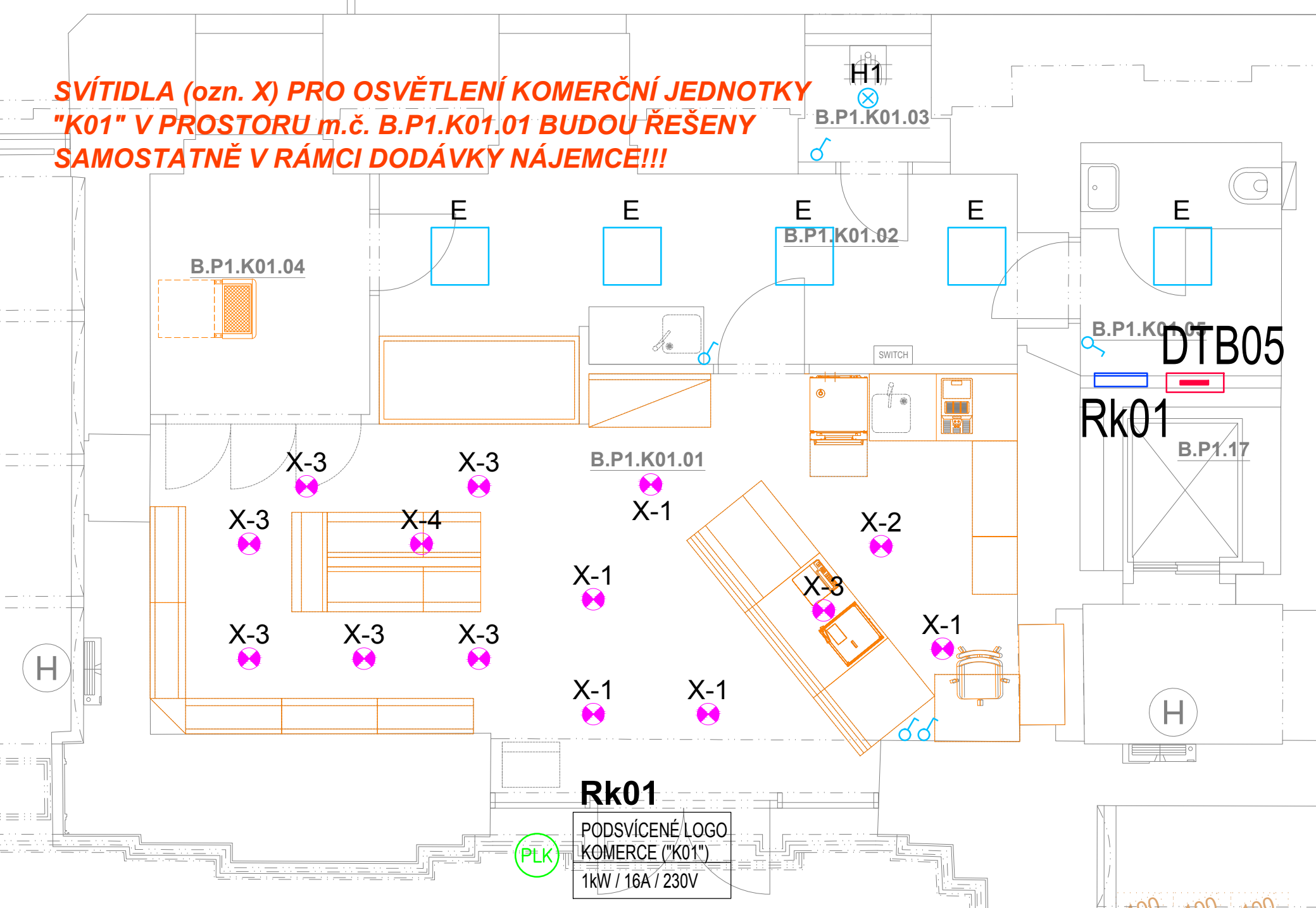
OZN.	ÚČEL MÍSTNOSTI	PLOCHA [m²]
B.P1.K02.01	PRODEJNA - ODBYT. PLOCHA	51,84
B.P1.K02.02	TOILETY	3,02
B.P1.K02.03	REMITENKA / PŘÍJEM TISKU	5,55

PŮDORYS - KOMERČNÍ JEDNOTKA "K01"

ZÁSUVKOVÁ INSTALACE A TECHNOLOGIE



SVĚTELNÁ INSTALACE



OZN.	ÚČEL MÍSTNOSTI	PLOCHA [m²]
B.P1.K01.01	PRODEJNA - ODBYT. PLOCHA	35,19
B.P1.K01.02	ŽAZEM	17,12
B.P1.K01.03	UKLID	1,82
B.P1.K01.04	CHLADICÍ BOX	6,40
B.P1.K01.05	TOILETY	5,22

LEGENDA VÝVODŮ GASTROTECHNOLOGIE

Označení	Popis
E-1	Zásuvka jednoduchá 230V, 1x16A, výška nad podlahou dle popisu
E-2	Zásuvka dvojitá 230V, 1x16A, výška nad podlahou dle popisu
E-3	Zásuvka 400V 3N, 3x 16A, výška nad podlahou dle popisu
E-4	Zásuvka 400V 3N, 3x 32A, výška nad podlahou dle popisu
E-5	Pevný přívod 230V, 1x16A, ukončit krabicí, výška nad podlahou dle popisu
E-6	Pevný přívod 400V 3N AC, ukončit krabicí, výška nad podlahou dle popisu, jističi dle příkonu, do přívodu zařadit na přístupném místě vypínač
E-7	Pevný přívod 230V, 1x 16 A, vyvést 2500 mm nad podlahou, volný konec 2500mm, vypínač a pojistky ze strany stavby
E-8	Pevný přívod 230 V, 1x 16 A, vyvést ze stropu, volný konec 2500mm, vypínač a pojistky ze strany stavby
E-10	Pevný přívod 230 V, 1x 16 A, vyvést podlahy, volný konec 1500mm, pojistky ze strany stavby
E-11	Pevný přívod 400V 3N AC, vyvést podlahy, volný konec 1500mm, jističi dle příkonu, do přívodu zařadit na přístupném místě vypínač a pojistky ze strany stavby

PROSTORY PRO K.J."K01"
M1:100

PROSTORY PRO K.J."K02"
M1:100

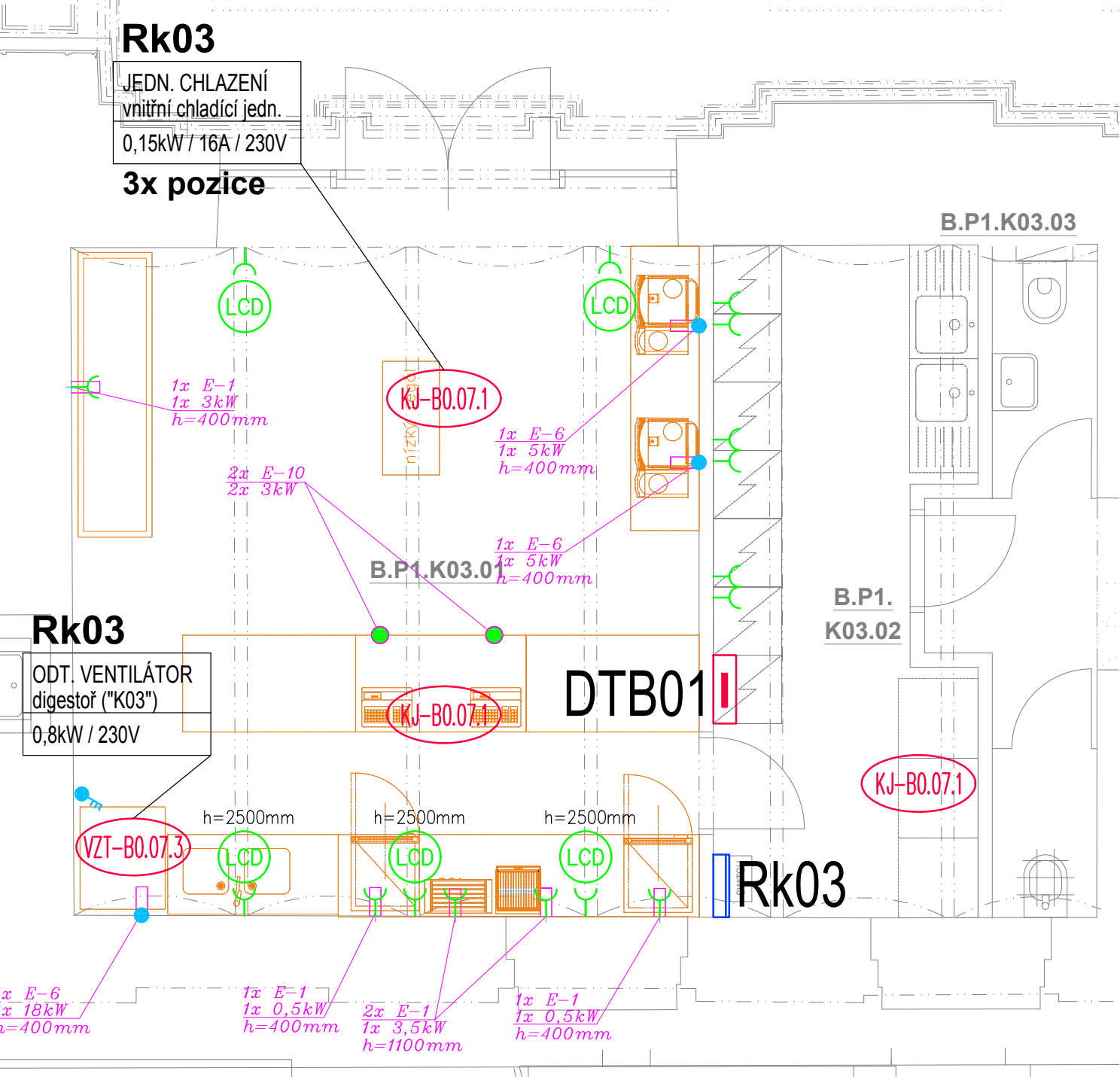
Napěťové soustavy
hlavní obvod: 3 NPE ~ 50Hz, 400V / TN-C-S
pomocné obvod: 1 NPE ~ 50Hz, 230V / TN-S

Ochrana před úrazem elektrickým proudem
Automatické odpojení od zdroje - dle ČSN 332000-4-41 ed.3 čl. 411
Ochrana základní (před přímým dotykem)
Základní izolace živých částí - dle ČSN 332000-4-41 ed.3 čl. 411.2 + příloha A.1
Přepážky nebo kryty - dle ČSN 332000-4-41 ed.3 čl. 411.2 + příloha A.2
Ochrana při poruše (před dotykem neživých částí)
Ochranné pospojování - dle ČSN 332000-4-41 ed.3 čl. 411.3.1
Automatické odpojení - dle ČSN 332000-4-41 ed.3 čl. 411.3.2
Doplňková ochrana - dle ČSN 332000-4-41 ed.3 čl. 411.3.3 - proud. chráněním
Dvojitá nebo zesílená izolace - dle ČSN 332000-4-41 ed.3 čl. 412
Malé napětí SELV a PELV - dle ČSN 332000-4-41 ed.3 čl. 414

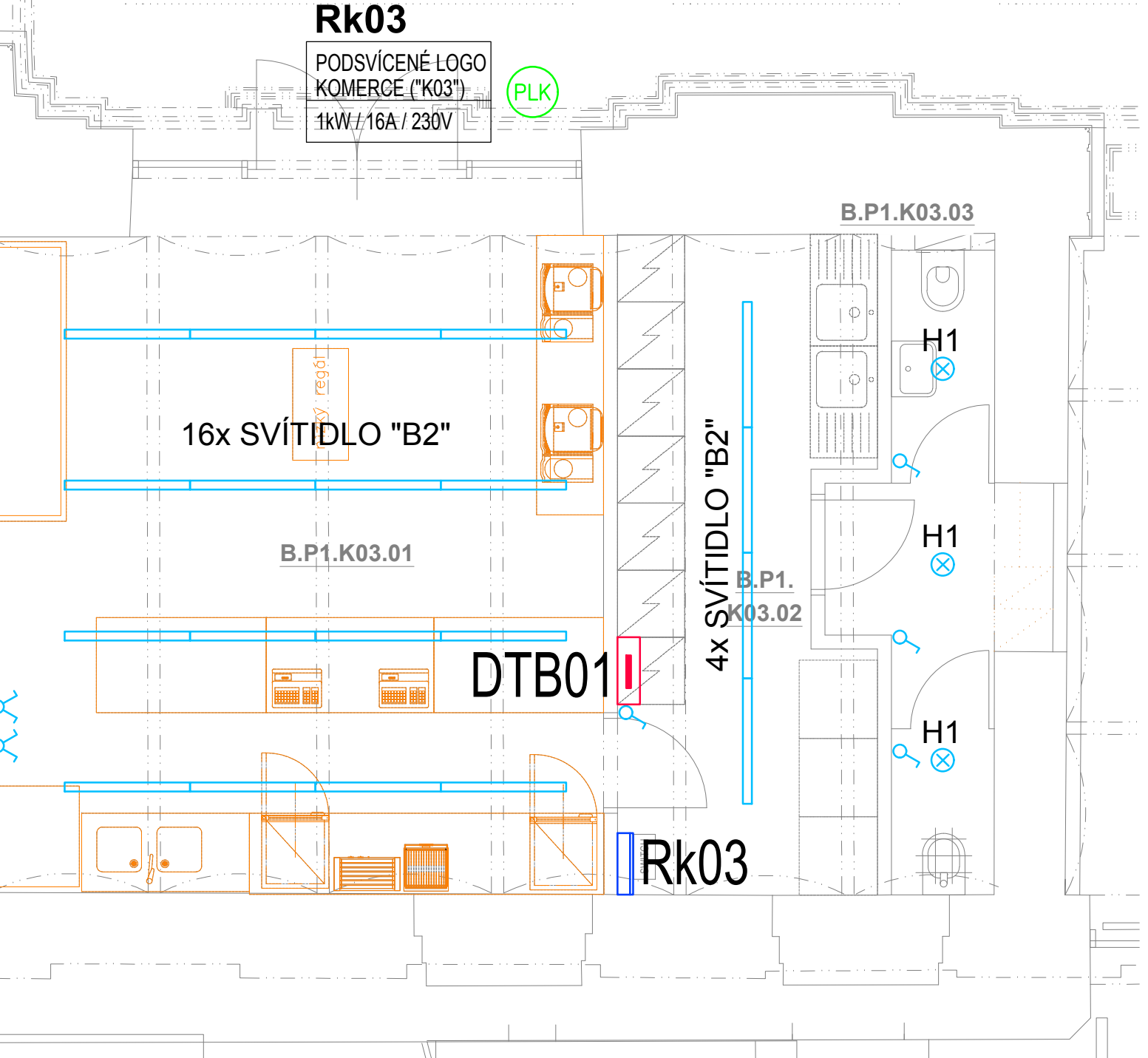
Vnější vlivy - viz. technická zpráva
Technická zpráva - viz dokument v.č. 1
Legenda - viz v.č. 27

PŮDORYS - KOMERČNÍ JEDNOTKA "K03"

ZÁSUVKOVÁ INSTALACE A TECHNOLOGIE



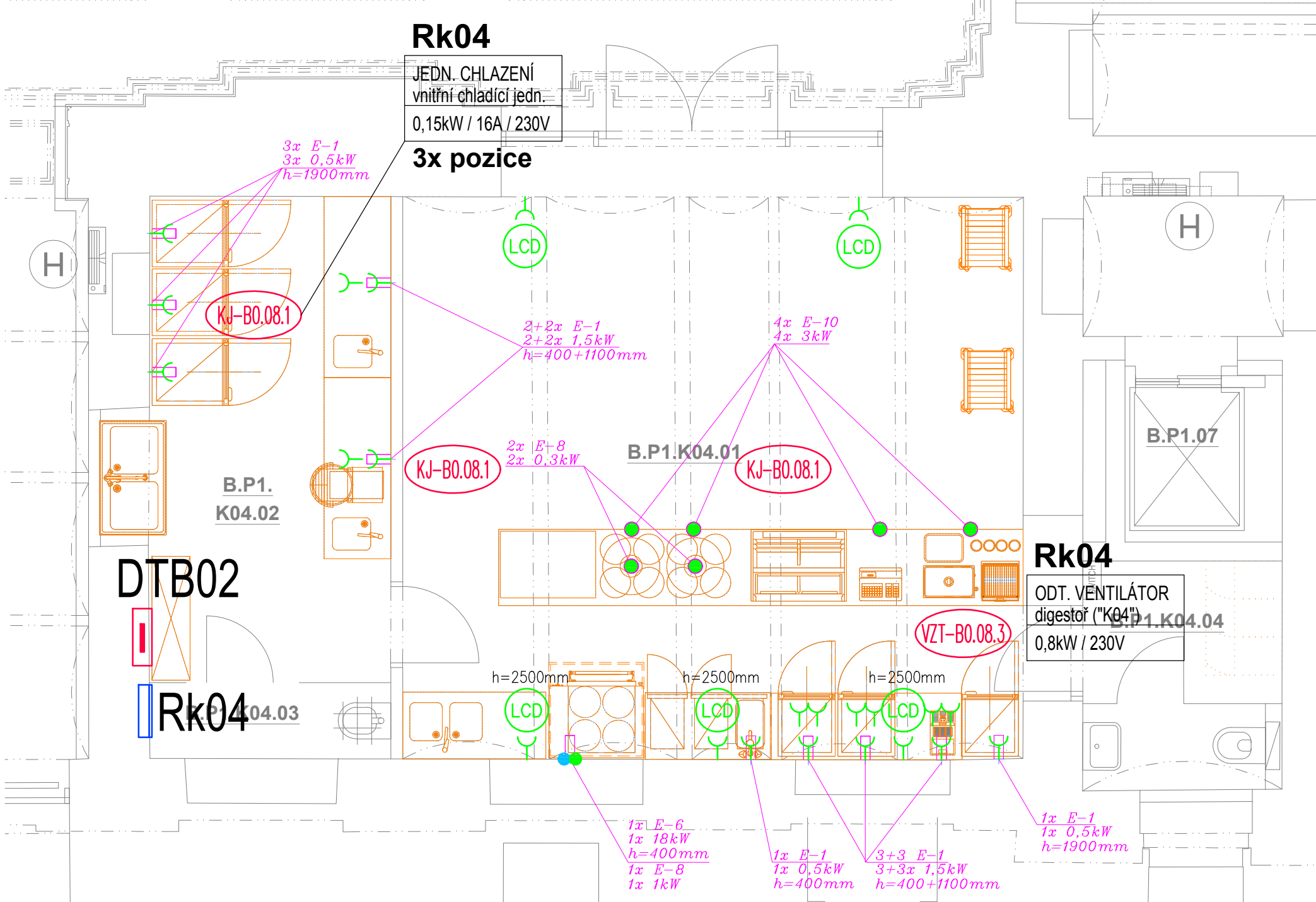
SVĚTELNÁ INSTALACE



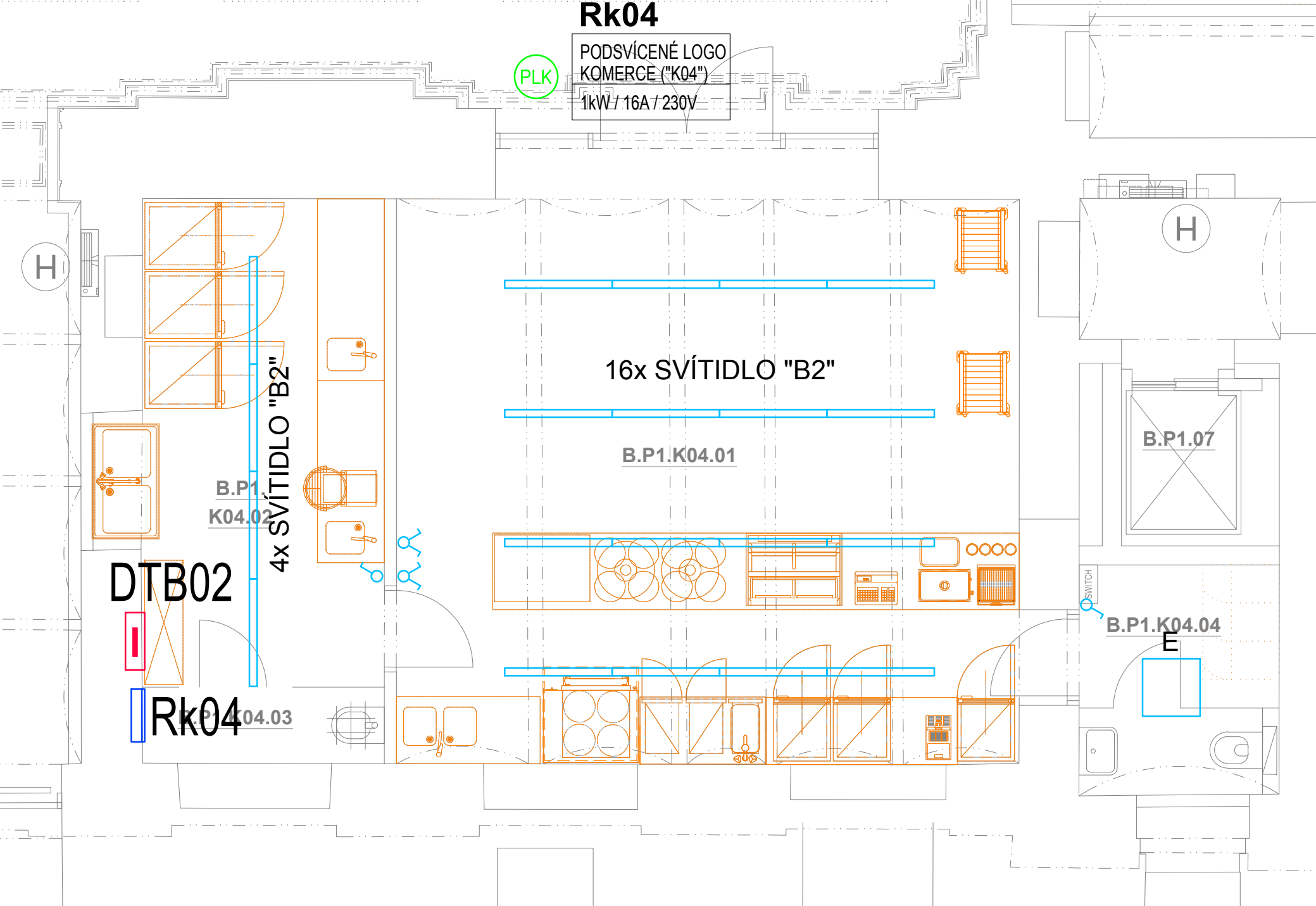
OZN.	ÚČEL MÍSTNOSTI	PLOCHA [m²]
B.P1.K03.01	PRODEJNA - ODBYT. PLOCHA	34,74
B.P1.K03.02	PŘÍPRAVA POTRAVINÁŘ. ZBOŽÍ	12,97
B.P1.K03.03	TOILETY, UKLID, SATNA	7,06
B.P1.K03.04	SKLAD	3,76

PŮDORYS - KOMERČNÍ JEDNOTKA "K04"

ZÁSUVKOVÁ INSTALACE A TECHNOLOGIE



SVĚTELNÁ INSTALACE



OZN.	ÚČEL MÍSTNOSTI	PLOCHA [m²]
B.P1.K04.01	PRODEJNA - ODBYT. PLOCHA	41,31
B.P1.K04.02	PŘÍPRAVA POTRAVINÁŘ. ZBOŽÍ	13,66
B.P1.K04.03	UKLID	2,02
B.P1.K04.04	TOILETY, SATNA	4,98

Číslo změny: 01
Obsah změny: -
Datum změny: -

Objednatel: SŽDC
Správa železniční dopravní cesty, státní organizace
Dřážná 100/37, 110 00 Praha 1

Zhotovitel: účastnická společnost "SP+SÚP_Praha hl. n."
SUDOP PRAHA
SUDOP EU

Správc: SUDOP PRAHA a.s.
Ostřanská 1a, 130 80 Praha 3
tel.: +420 267 094 111
e-mail: praha@sudop.cz

Hlavní inženýr projektu: JAROSLAV SOUMAR
Genérál profese: DAVID GIGLER, DIPL. TECH.

Zpracovatel částí: ATELIER SOUKUP OPL. SVEHLA s.r.o.
Klatovská třída 818/11, 381 00 Píseň
tel.: +420 377 223 236
e-mail: info@atelier-soukup.cz

Veškeré střešské: ING. ZDENĚK BERGER
Odpovědný projektant SO, IO, PS: ING. PAVEL WALDMANN
Vypracoval: Bc. PETR KOŽÍSEK
Kontroloval: ING. ZDENĚK BERGER

Název akce: REKONSTRUKCE VÝPRAVNÍ BUDOVY V ŽST. PLZEŇ HL. N.
Číslo smlouvy: 18-144.230
Projektový stupeň: DSP
Datum: 01/2020
Část: SO 201 - VÝPRAVNÍ BUDOVA
Číslo částí: D.2.2.1.10
Měřítko: 1:50/1:100
Počet listů: 12x A4
Číslo přílohy: 26

PŮDORYS 1.PP - KOMERČNÍ JEDNOTKY